

SAINT MARTIN 9

CRÉÉ LE
2022-11-22

Surface totale 356.55 m ²	Étages 4	Pièces 12	Salles de bain 2
--	--------------------	---------------------	----------------------------

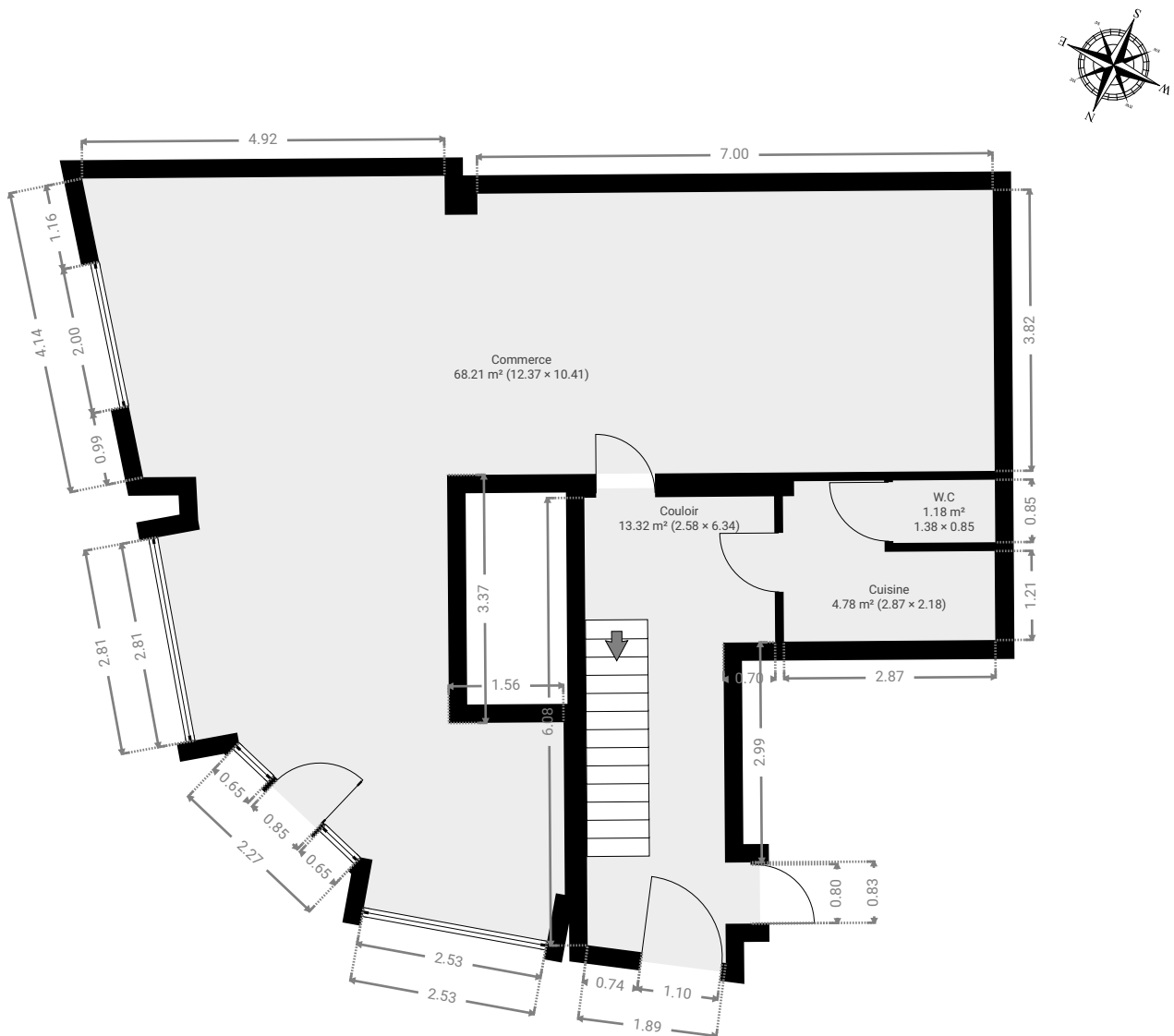
SAINT MARTIN 9

SURFACE TOTALE : 356.55 m² • SURFACE HABITABLE : 356.55 m² • ÉTAGES : 4 • PIÈCES : 12

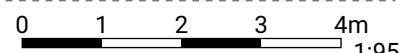


▼ Rez-de-chaussée

SURFACE TOTALE : 87.46 m² • SURFACE HABITABLE : 87.46 m² • PIÈCES : 1



THIS FLOORPLAN IS PROVIDED WITHOUT WARRANTY OF ANY KIND. SENSOPIA DISCLAIMS ANY WARRANTY INCLUDING, WITHOUT LIMITATION, SATISFACTORY QUALITY OR ACCURACY OF DIMENSIONS.



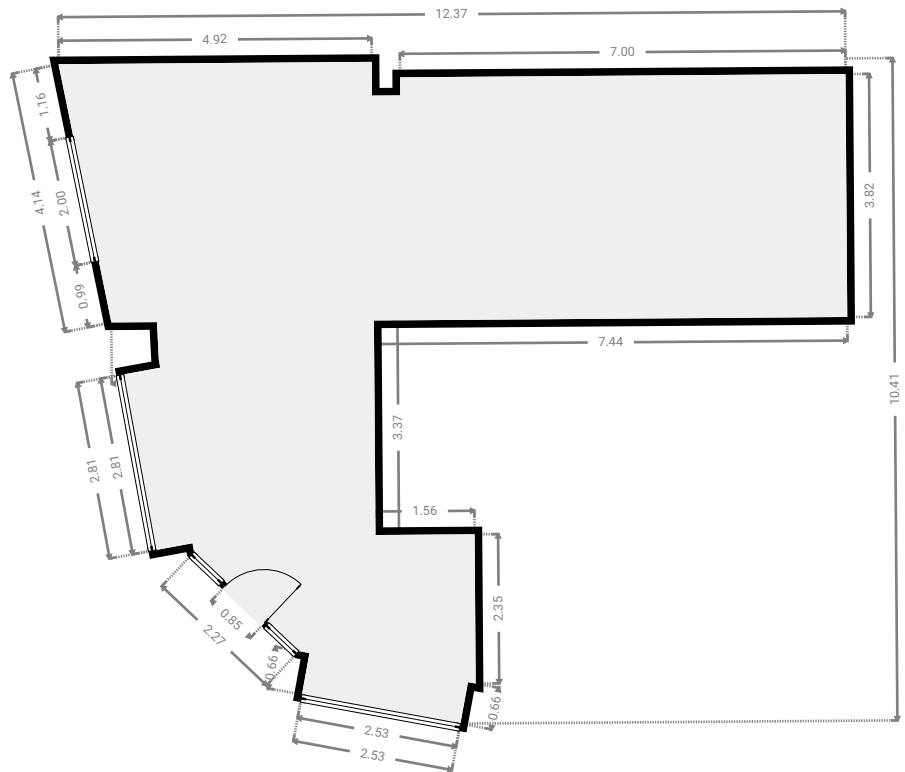
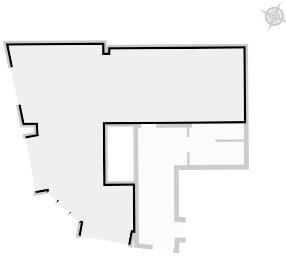
SAINT MARTIN 9

SURFACE TOTALE : 356.55 m² • SURFACE HABITABLE : 356.55 m² • ÉTAGES : 4 • PIÈCES : 12



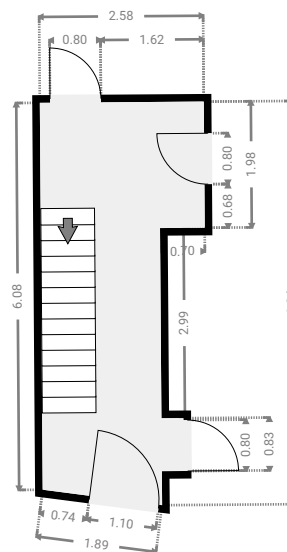
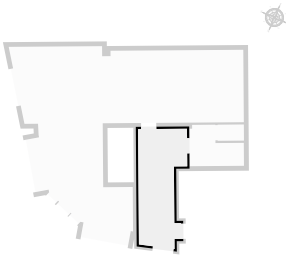
▼ Commerce Rez-de-chaussée

LARGEUR : 12.37 m • LONGUEUR : 10.41 m
SURFACE : 68.21 m² • PÉRIMÈTRE : 47.82 m



▼ Couloir Rez-de-chaussée

LARGEUR : 2.58 m • LONGUEUR : 6.34 m
SURFACE : 13.32 m² • PÉRIMÈTRE : 18.28 m



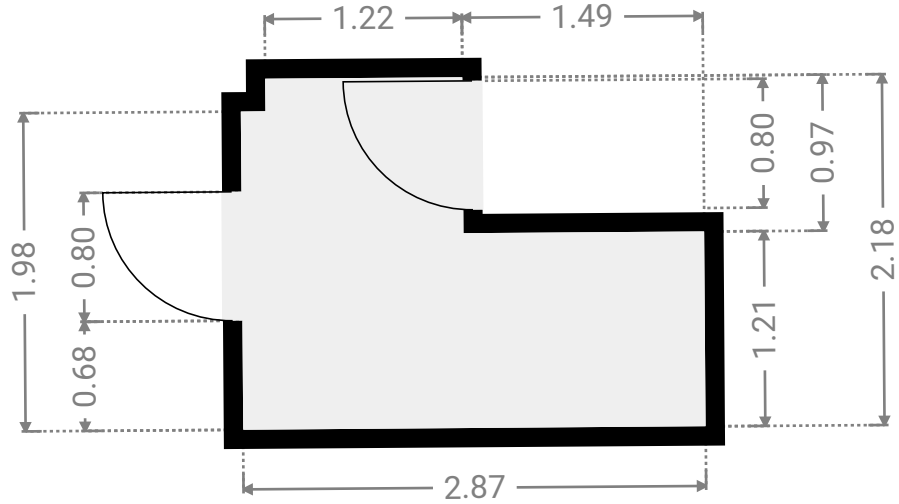
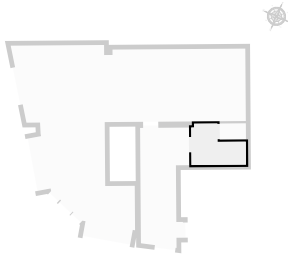
SAINT MARTIN 9

SURFACE TOTALE : 356.55 m² • SURFACE HABITABLE : 356.55 m² • ÉTAGES : 4 • PIÈCES : 12



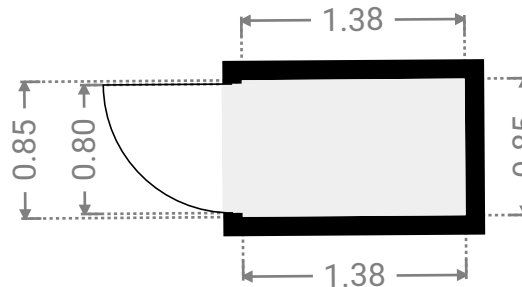
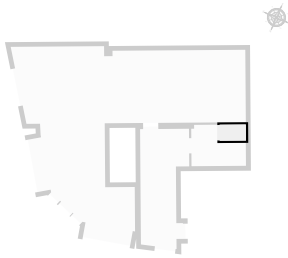
▼ Cuisine Rez-de-chaussée

LARGEUR : 2.87 m • LONGUEUR : 2.18 m
SURFACE : 4.78 m² • PÉRIMÈTRE : 10.10 m



▼ W.C Rez-de-chaussée

LARGEUR : 1.38 m • LONGUEUR : 0.85 m
SURFACE : 1.18 m² • PÉRIMÈTRE : 4.47 m



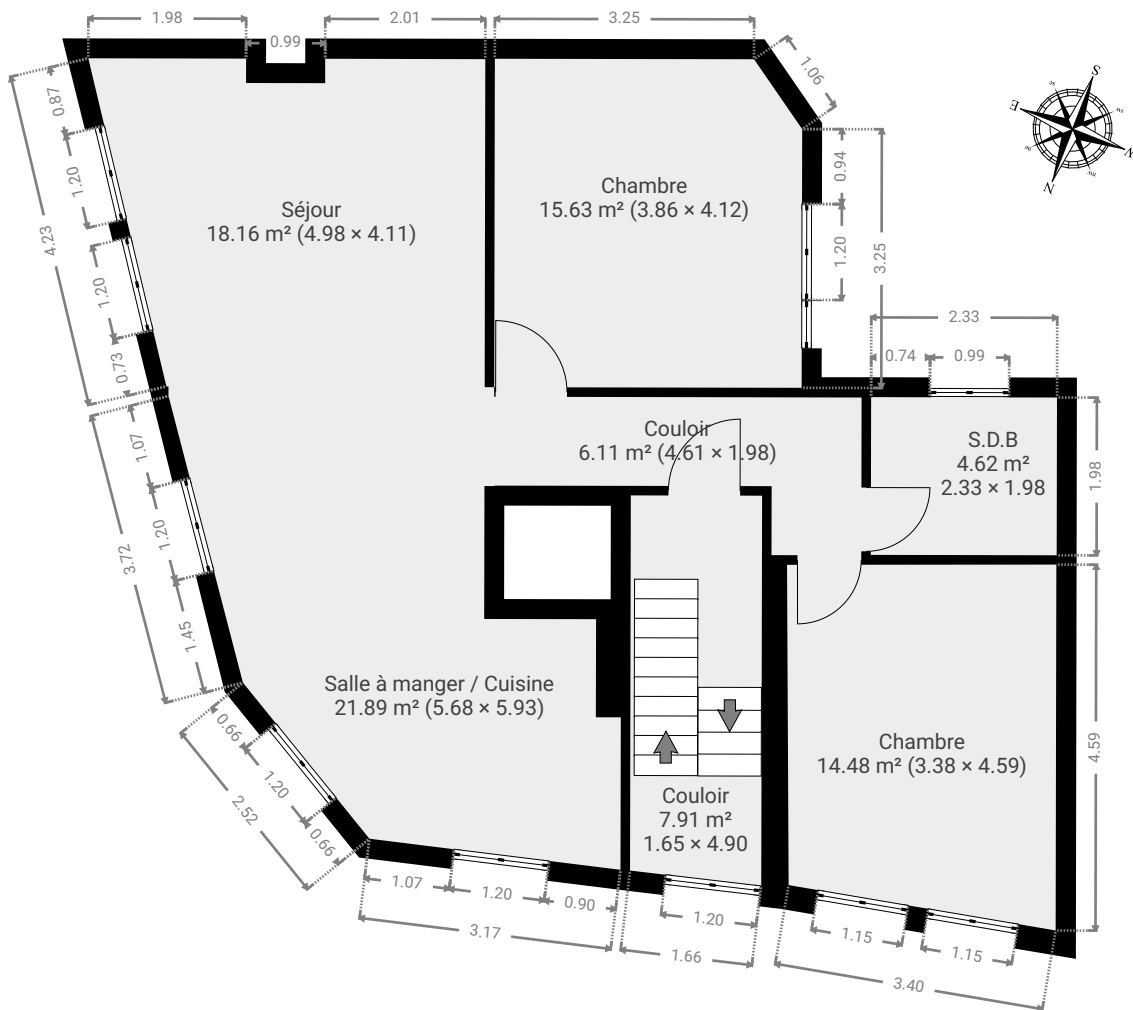
SAINT MARTIN 9

SURFACE TOTALE : 356.55 m² • SURFACE HABITABLE : 356.55 m² • ÉTAGES : 4 • PIÈCES : 12

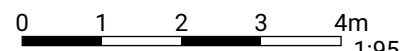


▼ 1er étage

SURFACE TOTALE : 88.75 m² • SURFACE HABITABLE : 88.75 m² • PIÈCES : 4



THIS FLOORPLAN IS PROVIDED WITHOUT WARRANTY OF ANY KIND. SENSOPIA DISCLAIMS ANY WARRANTY INCLUDING, WITHOUT LIMITATION, SATISFACTORY QUALITY OR ACCURACY OF DIMENSIONS.



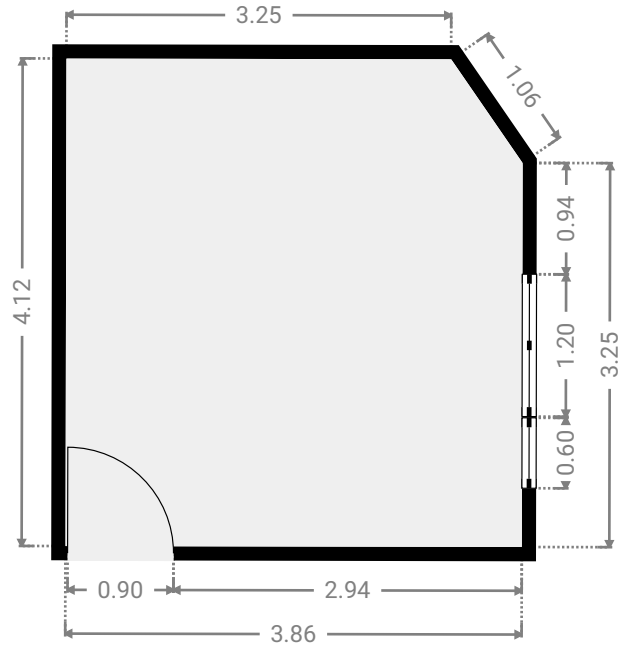
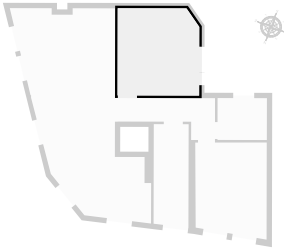
SAINT MARTIN 9

SURFACE TOTALE : 356.55 m² • SURFACE HABITABLE : 356.55 m² • ÉTAGES : 4 • PIÈCES : 12



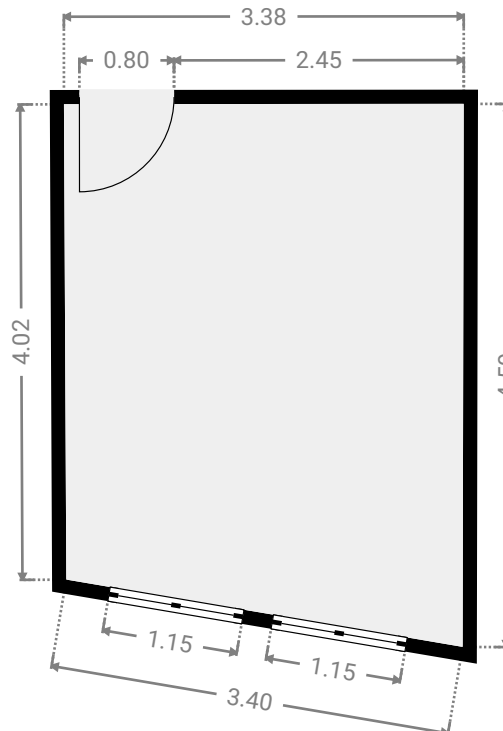
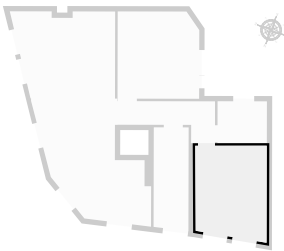
▼ Chambre 1er étage

LARGEUR : 3.86 m • LONGUEUR : 4.12 m
SURFACE : 15.63 m² • PÉRIMÈTRE : 15.54 m



▼ Chambre 1er étage

LARGEUR : 3.38 m • LONGUEUR : 4.59 m
SURFACE : 14.48 m² • PÉRIMÈTRE : 15.39 m



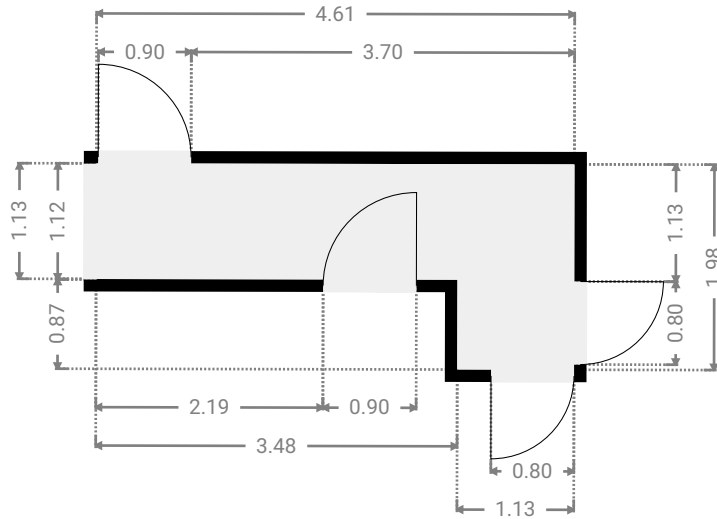
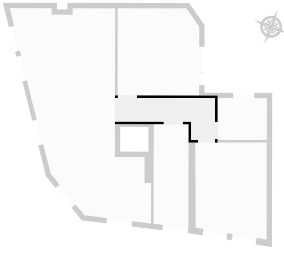
SAINT MARTIN 9

SURFACE TOTALE : 356.55 m² • SURFACE HABITABLE : 356.55 m² • ÉTAGES : 4 • PIÈCES : 12



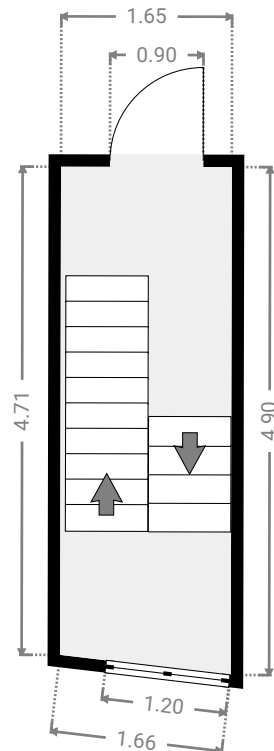
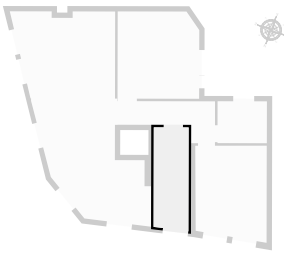
▼ Couloir 1er étage

LARGEUR : 4.61 m • LONGUEUR : 1.98 m
SURFACE : 6.11 m² • PÉRIMÈTRE : 13.18 m



▼ Couloir 1er étage

LARGEUR : 1.65 m • LONGUEUR : 4.90 m
SURFACE : 7.91 m² • PÉRIMÈTRE : 12.91 m



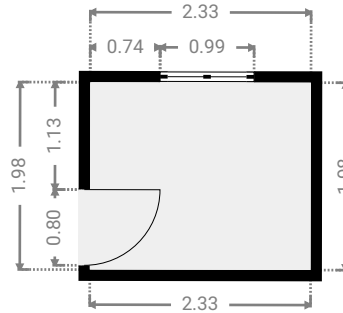
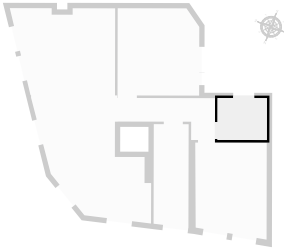
SAINT MARTIN 9

SURFACE TOTALE : 356.55 m² • SURFACE HABITABLE : 356.55 m² • ÉTAGES : 4 • PIÈCES : 12



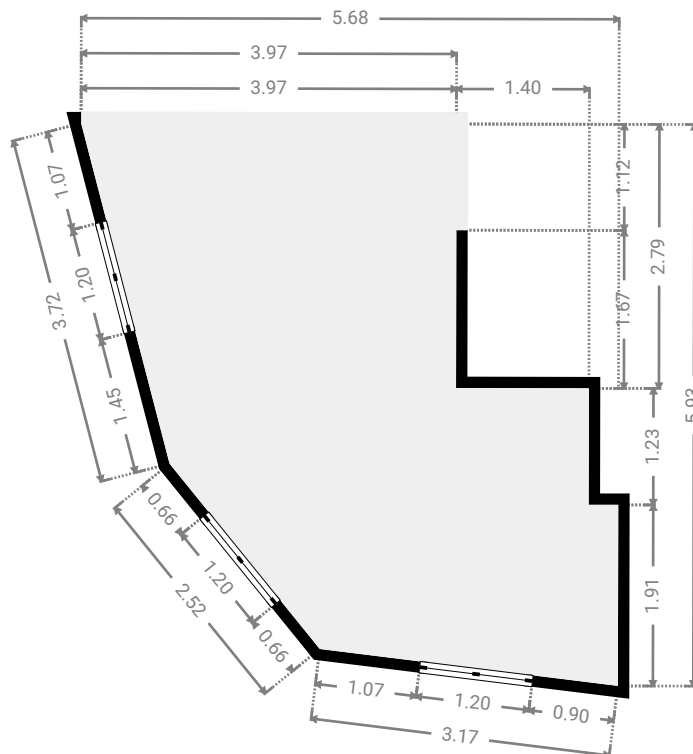
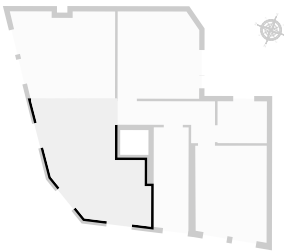
▼ S.D.B 1er étage

LARGEUR : 2.33 m • LONGUEUR : 1.98 m
SURFACE : 4.62 m² • PÉRIMÈTRE : 8.63 m

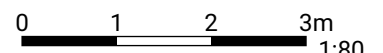


▼ Salle à manger / Cuisine 1er étage

LARGEUR : 5.68 m • LONGUEUR : 5.93 m
SURFACE : 21.89 m² • PÉRIMÈTRE : 21.03 m



THIS FLOORPLAN IS PROVIDED WITHOUT WARRANTY OF ANY KIND. SENSOPIA DISCLAIMS ANY WARRANTY INCLUDING, WITHOUT LIMITATION, SATISFACTORY QUALITY OR ACCURACY OF DIMENSIONS.



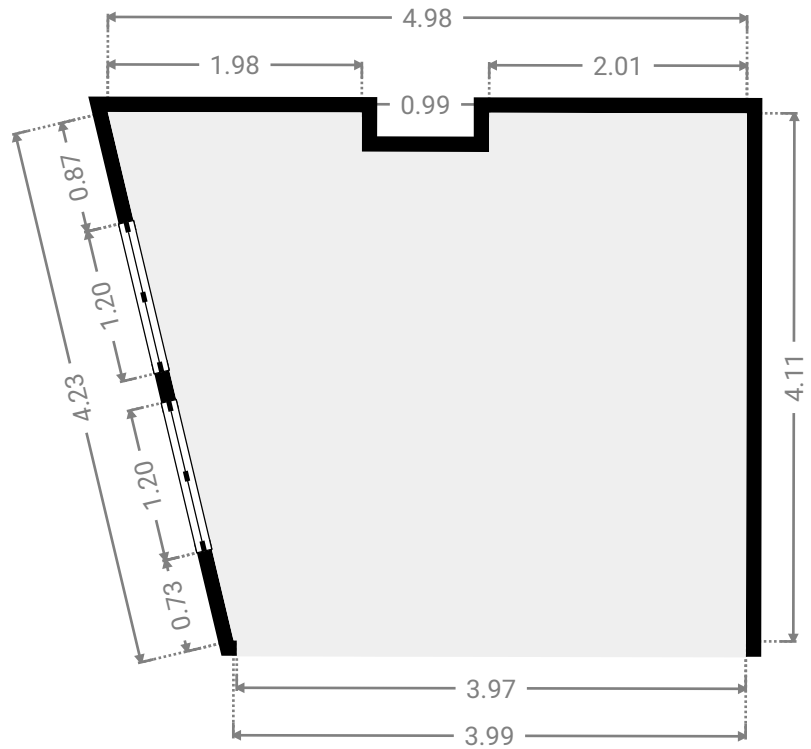
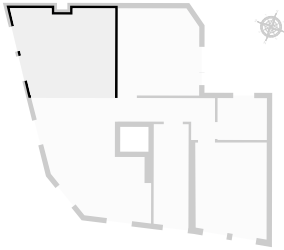
SAINT MARTIN 9

SURFACE TOTALE : 356.55 m² • SURFACE HABITABLE : 356.55 m² • ÉTAGES : 4 • PIÈCES : 12



▼ Séjour 1er étage

LARGEUR : 4.98 m • LONGUEUR : 4.11 m
SURFACE : 18.16 m² • PÉRIMÈTRE : 17.93 m



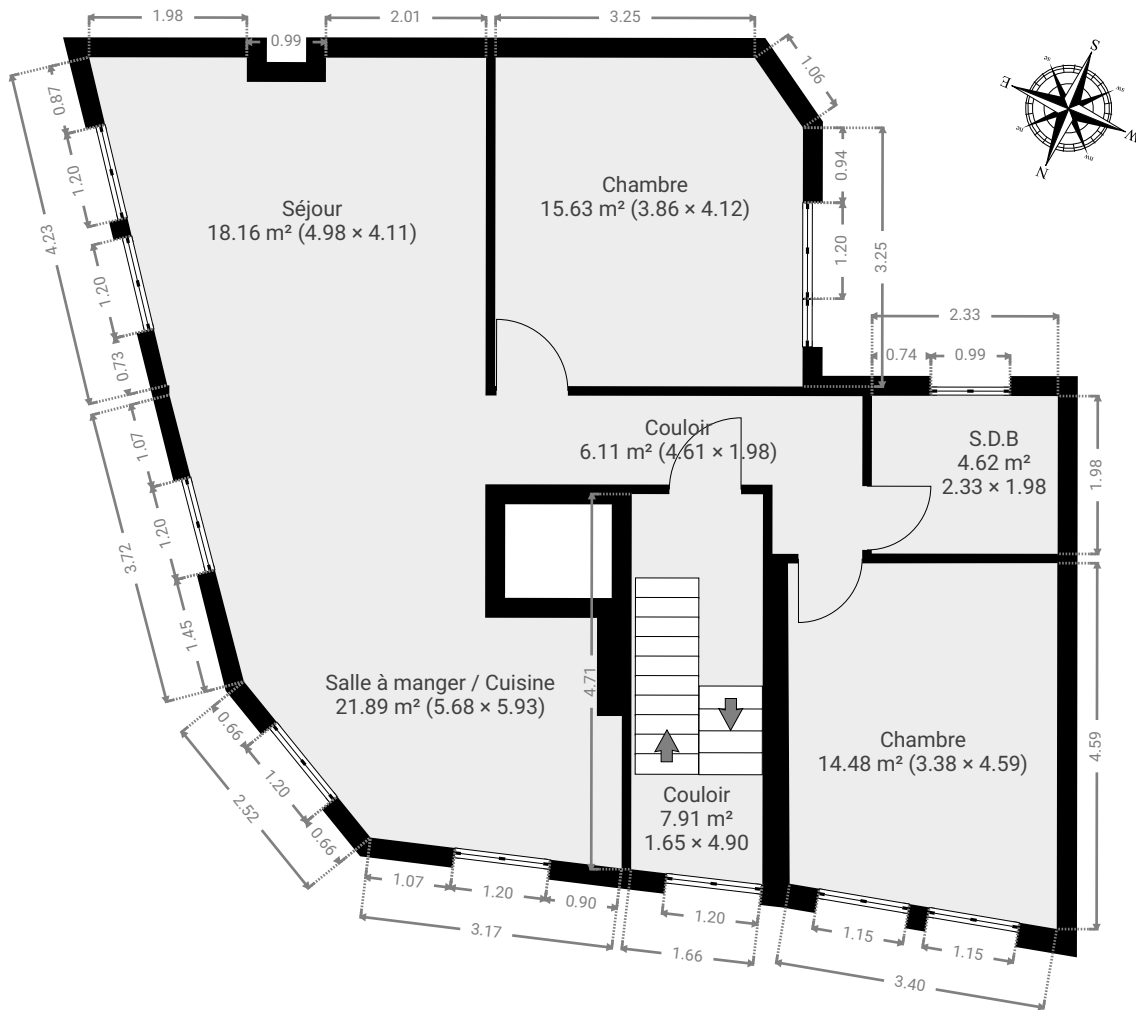
SAINT MARTIN 9

SURFACE TOTALE : 356.55 m² • SURFACE HABITABLE : 356.55 m² • ÉTAGES : 4 • PIÈCES : 12



▼ 2e étage

SURFACE TOTALE : 88.75 m² • SURFACE HABITABLE : 88.75 m² • PIÈCES : 4



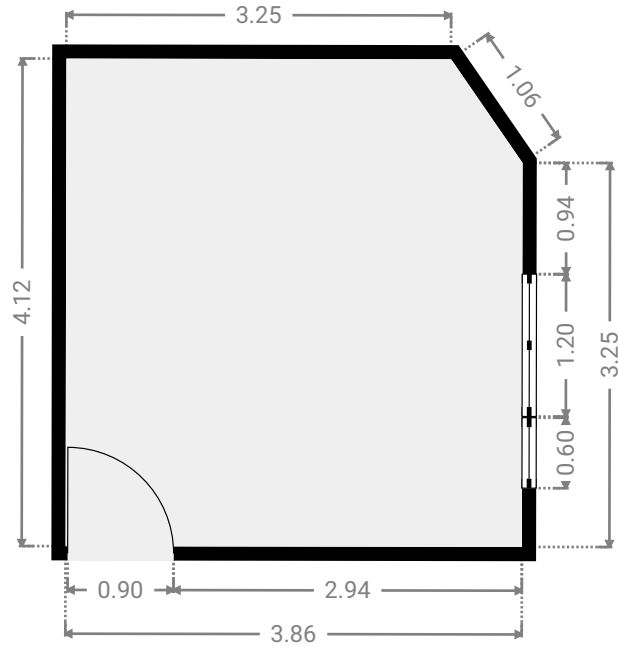
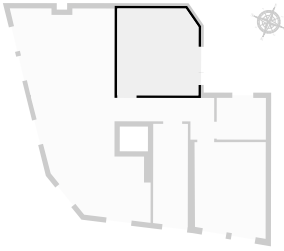
SAINT MARTIN 9

SURFACE TOTALE : 356.55 m² • SURFACE HABITABLE : 356.55 m² • ÉTAGES : 4 • PIÈCES : 12



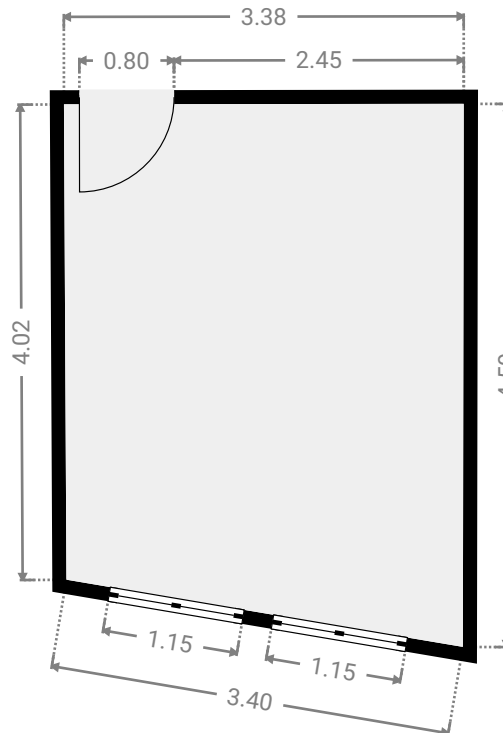
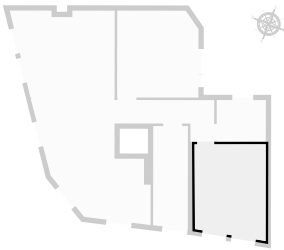
▼ Chambre 2e étage

LARGEUR : 3.86 m • LONGUEUR : 4.12 m
SURFACE : 15.63 m² • PÉRIMÈTRE : 15.54 m



▼ Chambre 2e étage

LARGEUR : 3.38 m • LONGUEUR : 4.59 m
SURFACE : 14.48 m² • PÉRIMÈTRE : 15.39 m



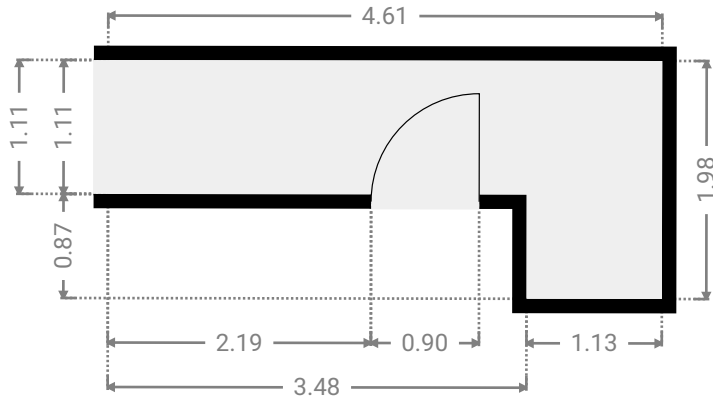
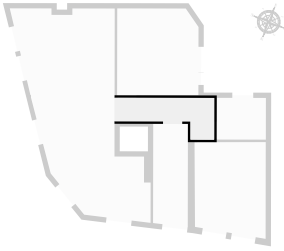
SAINT MARTIN 9

SURFACE TOTALE : 356.55 m² • SURFACE HABITABLE : 356.55 m² • ÉTAGES : 4 • PIÈCES : 12



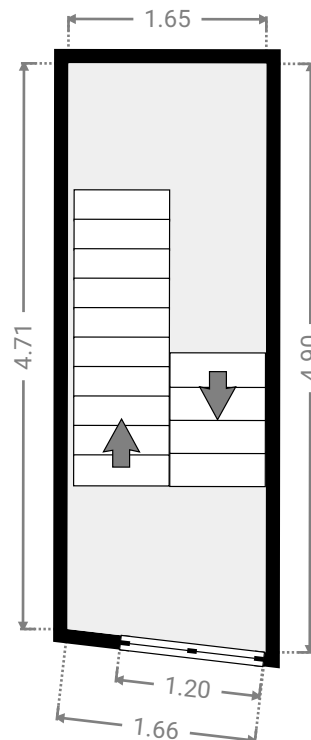
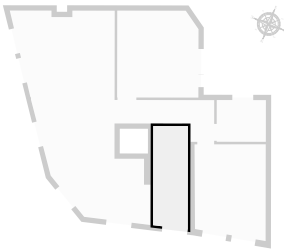
▼ Couloir 2e étage

LARGEUR : 4.61 m • LONGUEUR : 1.98 m
SURFACE : 6.11 m² • PÉRIMÈTRE : 13.18 m



▼ Couloir 2e étage

LARGEUR : 1.65 m • LONGUEUR : 4.90 m
SURFACE : 7.91 m² • PÉRIMÈTRE : 12.91 m



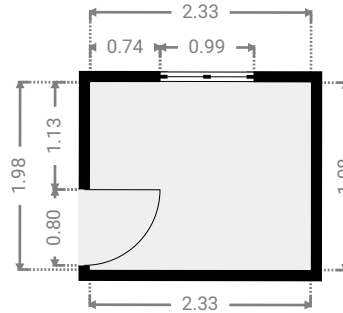
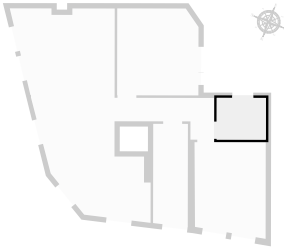
SAINT MARTIN 9

SURFACE TOTALE : 356.55 m² • SURFACE HABITABLE : 356.55 m² • ÉTAGES : 4 • PIÈCES : 12



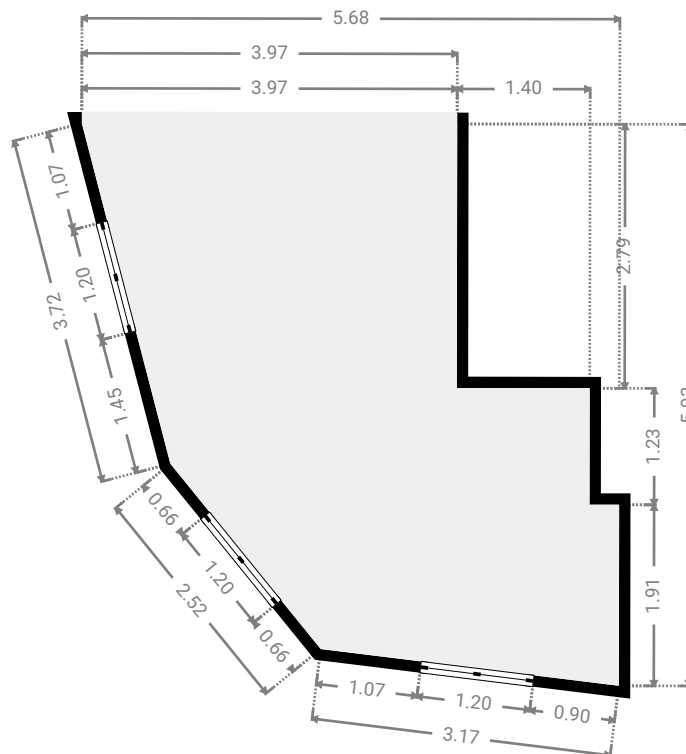
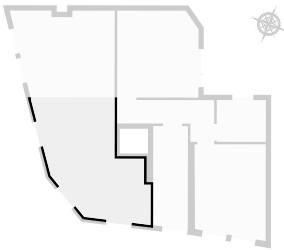
▼ S.D.B 2e étage

LARGEUR : 2.33 m • LONGUEUR : 1.98 m
SURFACE : 4.62 m² • PÉRIMÈTRE : 8.63 m



▼ Salle à manger / Cuisine 2e étage

LARGEUR : 5.68 m • LONGUEUR : 5.93 m
SURFACE : 21.89 m² • PÉRIMÈTRE : 21.03 m



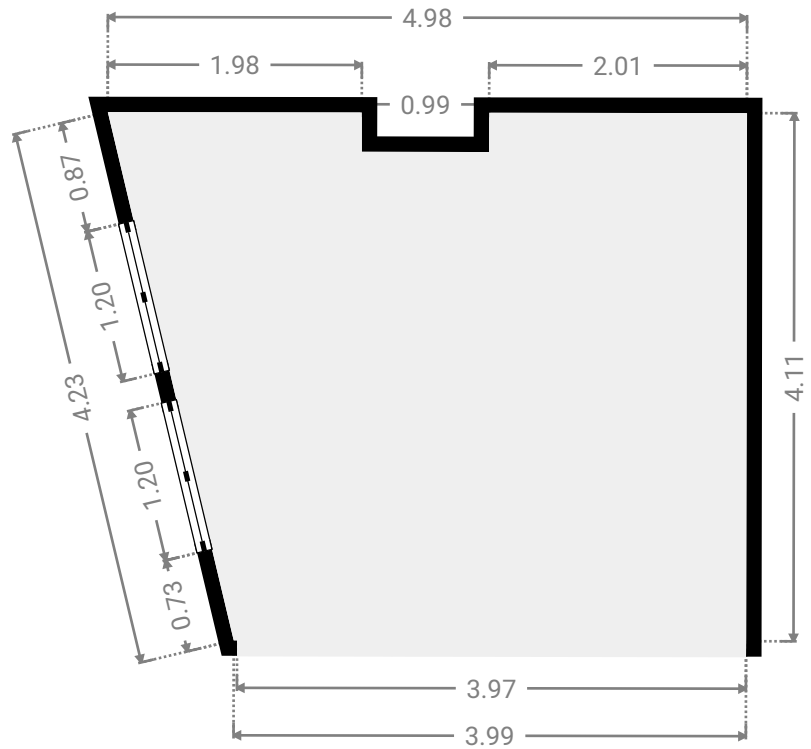
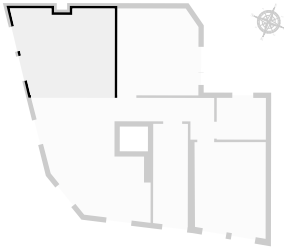
SAINT MARTIN 9

SURFACE TOTALE : 356.55 m² • SURFACE HABITABLE : 356.55 m² • ÉTAGES : 4 • PIÈCES : 12



▼ Séjour 2e étage

LARGEUR : 4.98 m • LONGUEUR : 4.11 m
SURFACE : 18.16 m² • PÉRIMÈTRE : 17.93 m



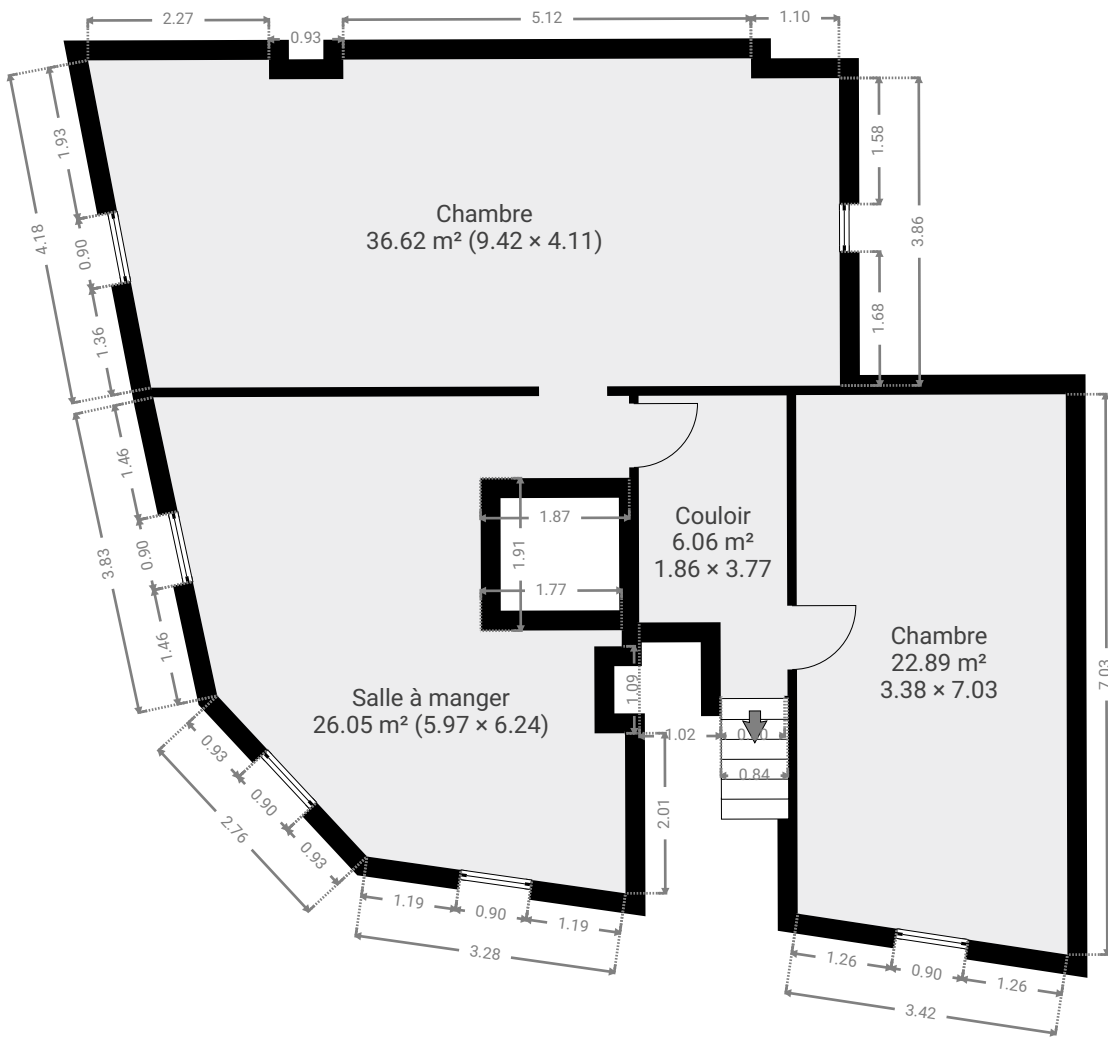
SAINT MARTIN 9

SURFACE TOTALE : 356.55 m² • SURFACE HABITABLE : 356.55 m² • ÉTAGES : 4 • PIÈCES : 12



▼ 3e étage

SURFACE TOTALE : 91.59 m² • SURFACE HABITABLE : 91.59 m² • PIÈCES : 3



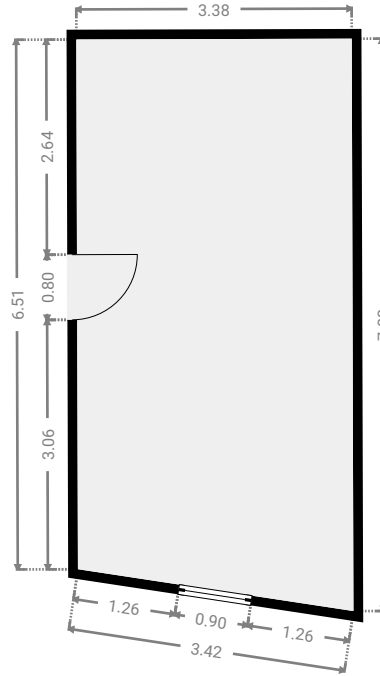
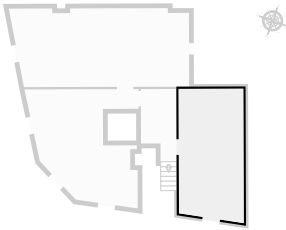
SAINT MARTIN 9

SURFACE TOTALE : 356.55 m² • SURFACE HABITABLE : 356.55 m² • ÉTAGES : 4 • PIÈCES : 12



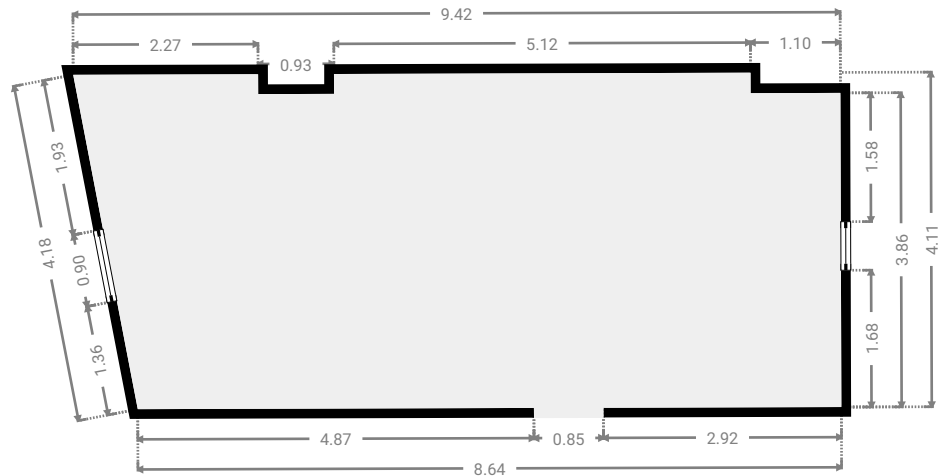
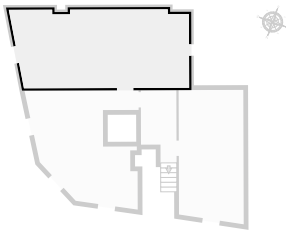
▼ Chambre 3e étage

LARGEUR : 3.38 m • LONGUEUR : 7.03 m
SURFACE : 22.89 m² • PÉRIMÈTRE : 20.34 m



▼ Chambre 3e étage

LARGEUR : 9.42 m • LONGUEUR : 4.11 m
SURFACE : 36.62 m² • PÉRIMÈTRE : 26.85 m



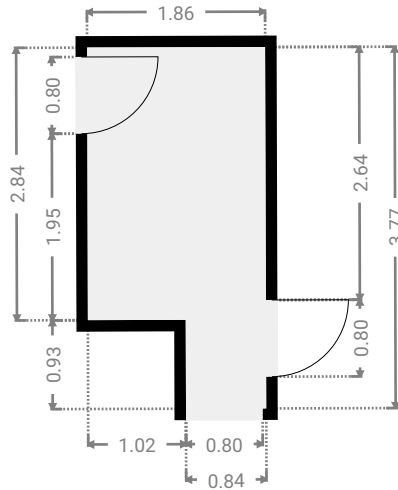
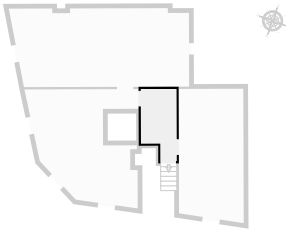
SAINT MARTIN 9

SURFACE TOTALE : 356.55 m² • SURFACE HABITABLE : 356.55 m² • ÉTAGES : 4 • PIÈCES : 12



▼ Couloir 3e étage

LARGEUR : 1.86 m • LONGUEUR : 3.77 m
SURFACE : 6.06 m² • PÉRIMÈTRE : 11.26 m



▼ Salle à manger 3e étage

LARGEUR : 5.97 m • LONGUEUR : 6.24 m
SURFACE : 26.05 m² • PÉRIMÈTRE : 26.43 m

